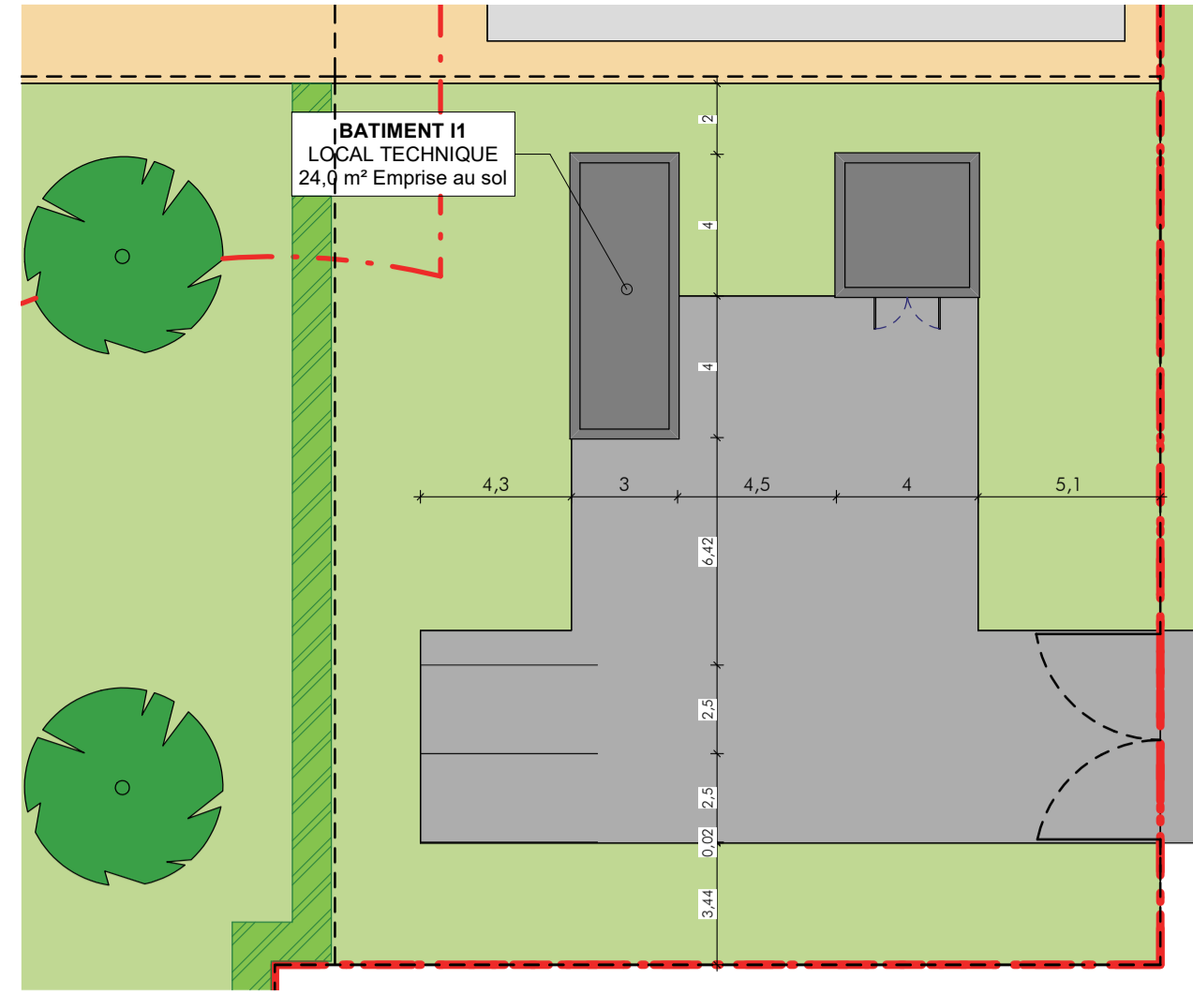
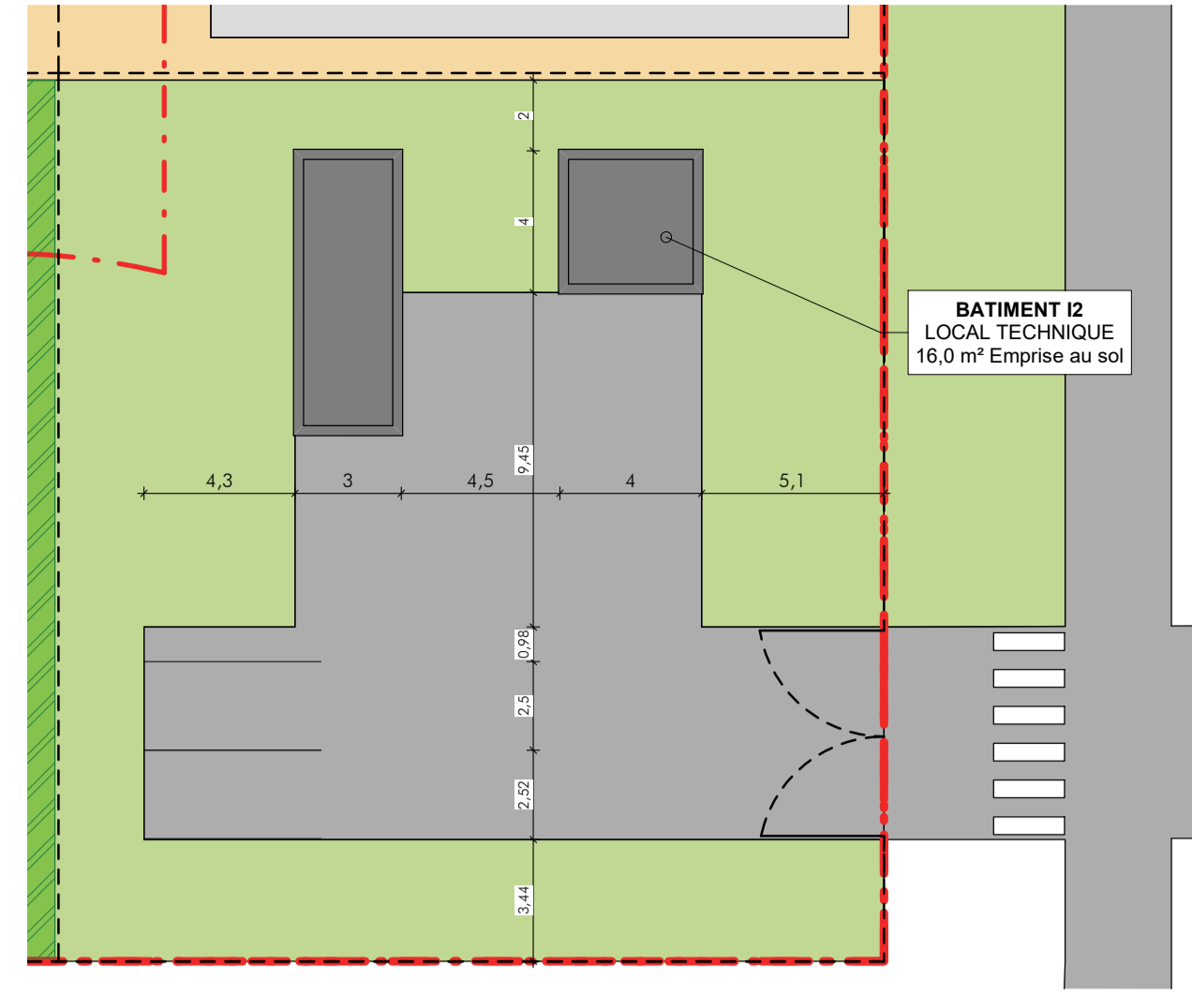


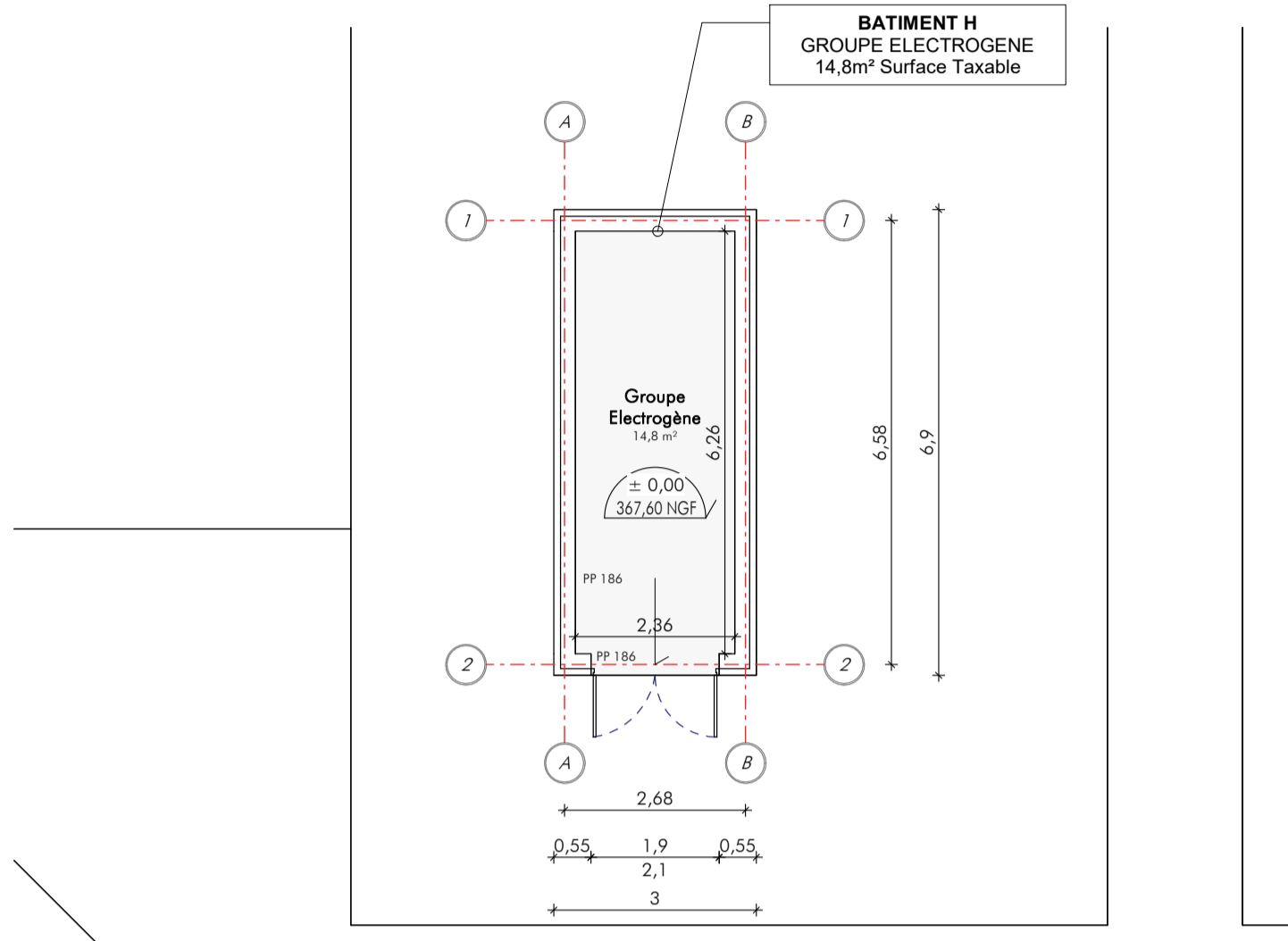
BATIMENT H - GROUPE ELECTROGENE - PLAN MASSE - 1/ 200ème



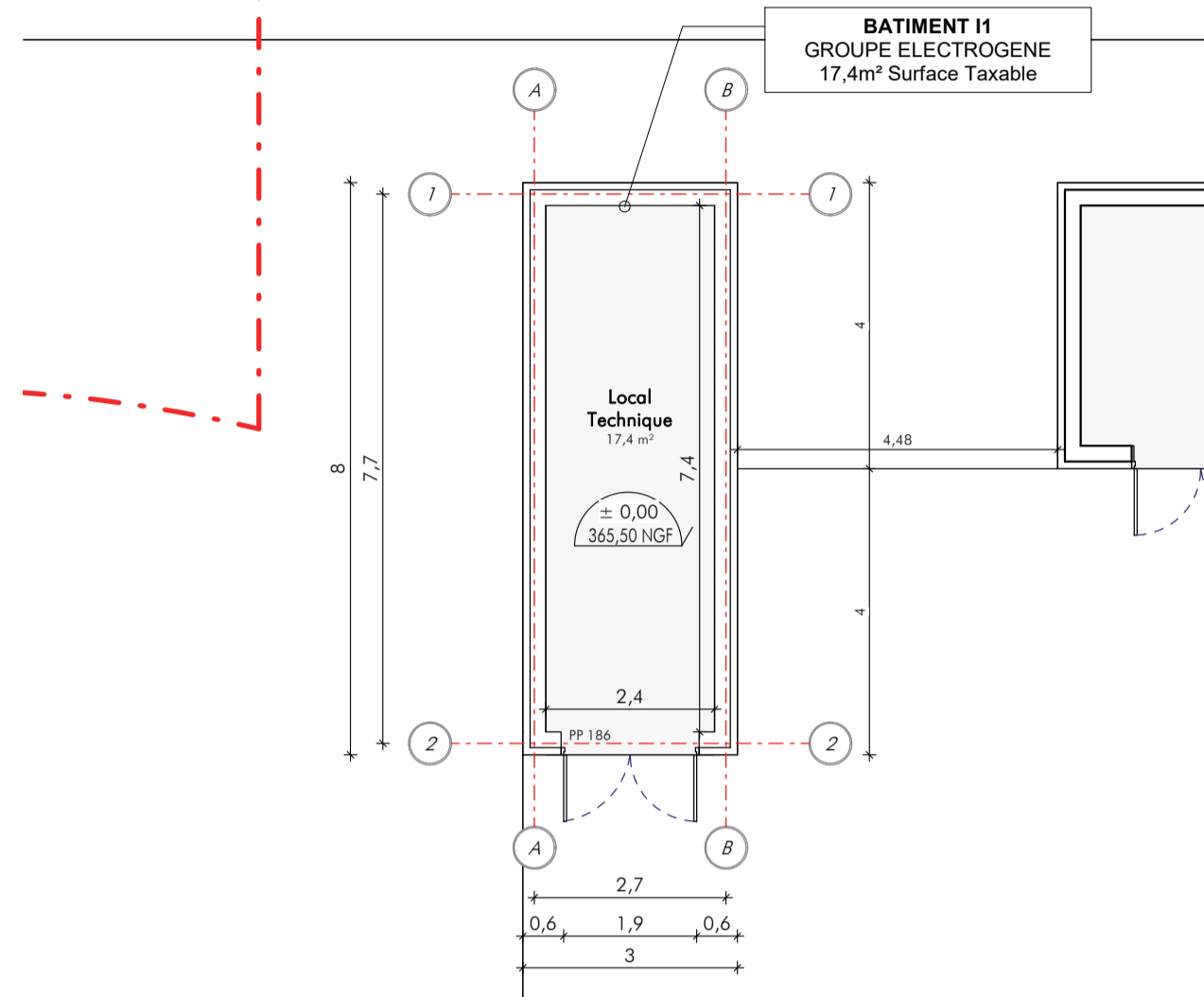
BAT II - LOCAL TECHNIQUE - PC - 1/ 200ème



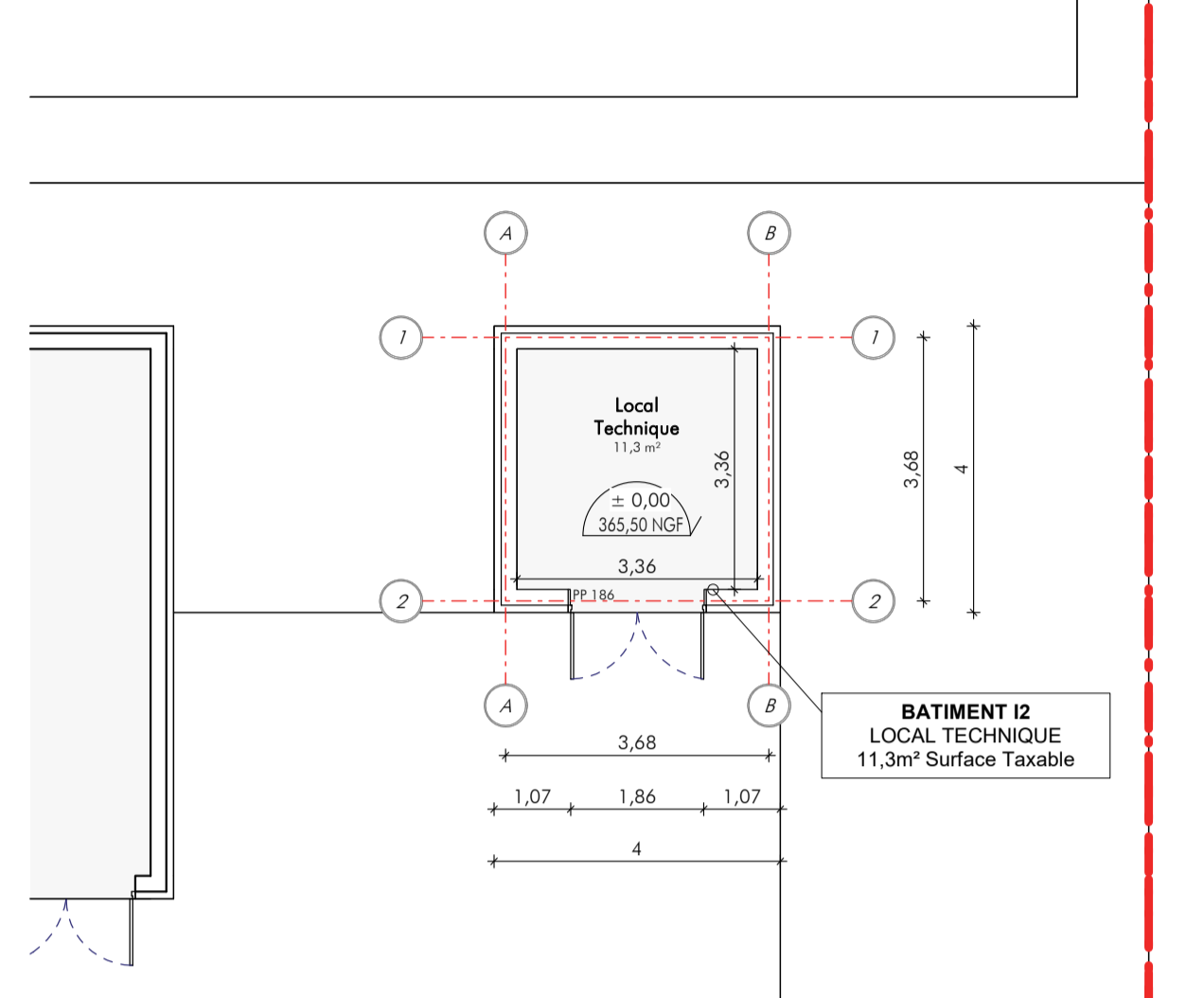
BAT I2 - LOCAL TECHNIQUE - PC - 1/ 200ème



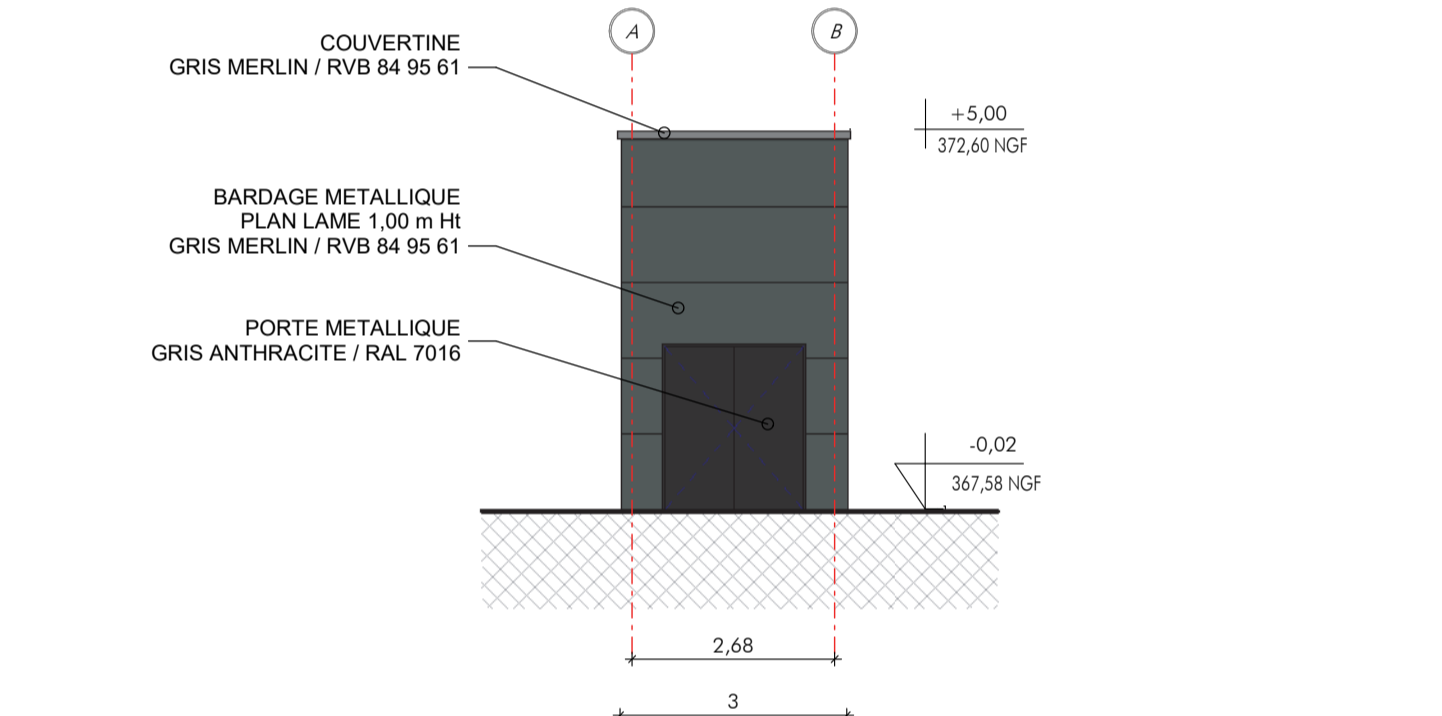
BATIMENT H - GROUPE ELECTROGENE - NIVEAU +/-0,00 - NGF 367,60 - 1/ 100ème



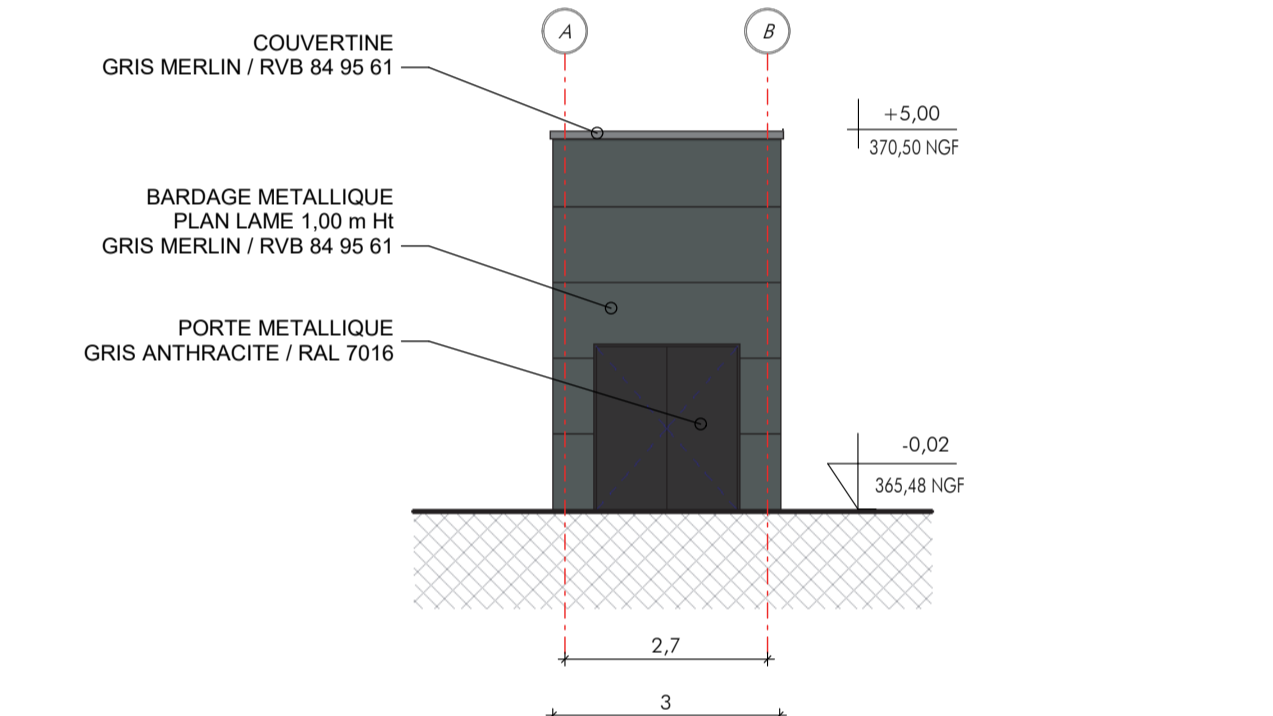
BATIMENT II - LOCAL TECHNIQUE - NIVEAU +/-0,00 - NGF 365,50 - 1/ 100ème



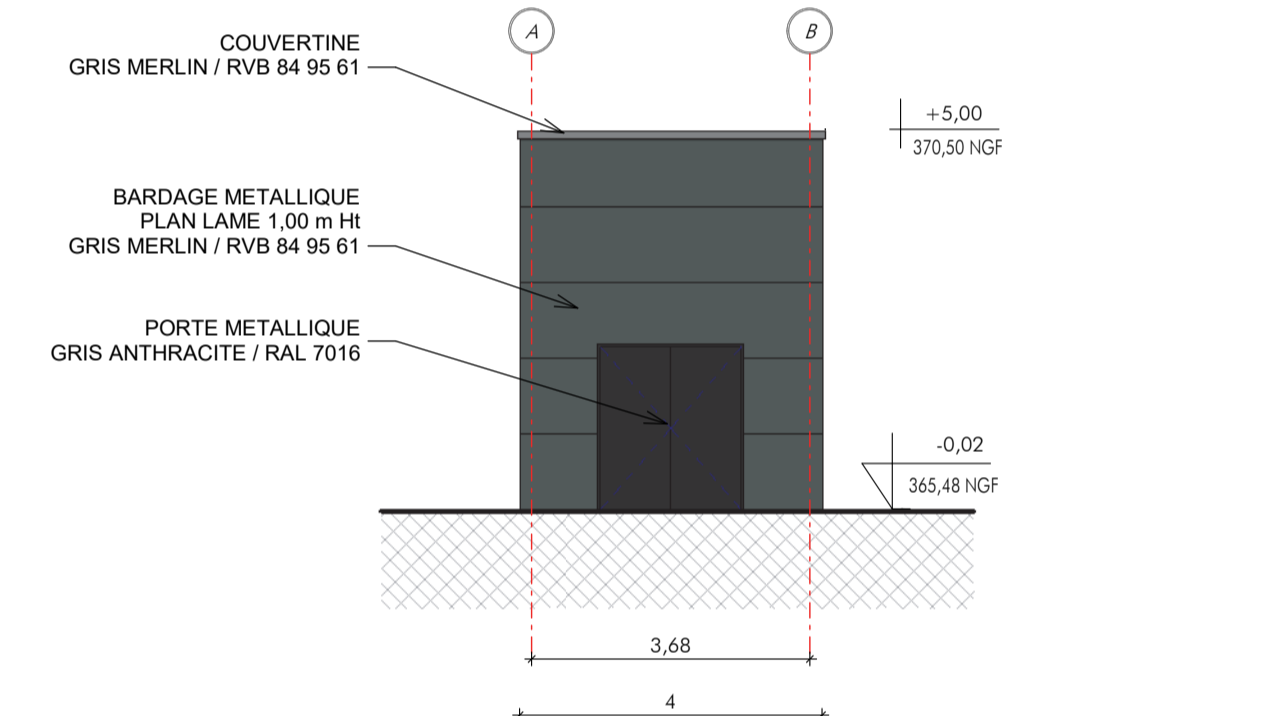
BATIMENT I2 - LOCAL TECHNIQUE - NIVEAU +/-0,00 - NGF 365,50 - 1/ 100ème



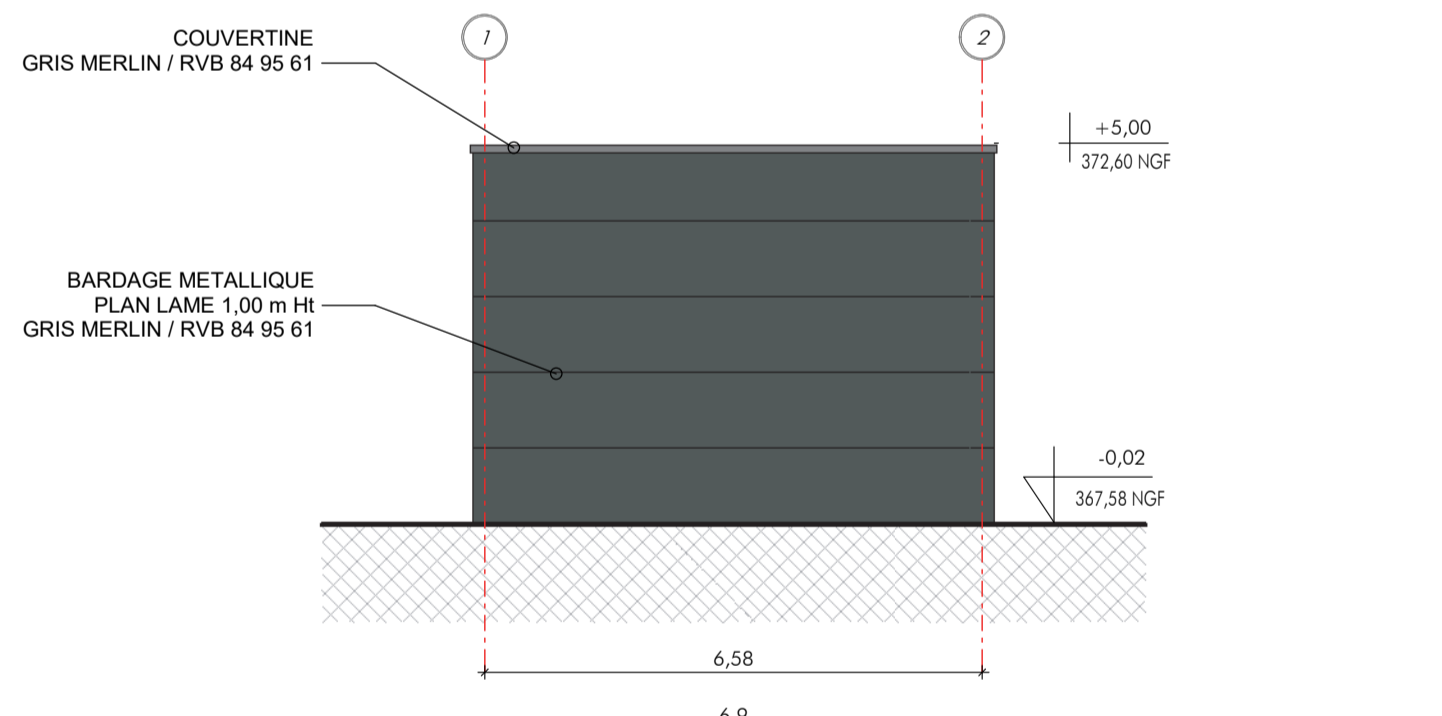
BATIMENT H - FAÇADE SUD - 1/ 100ème



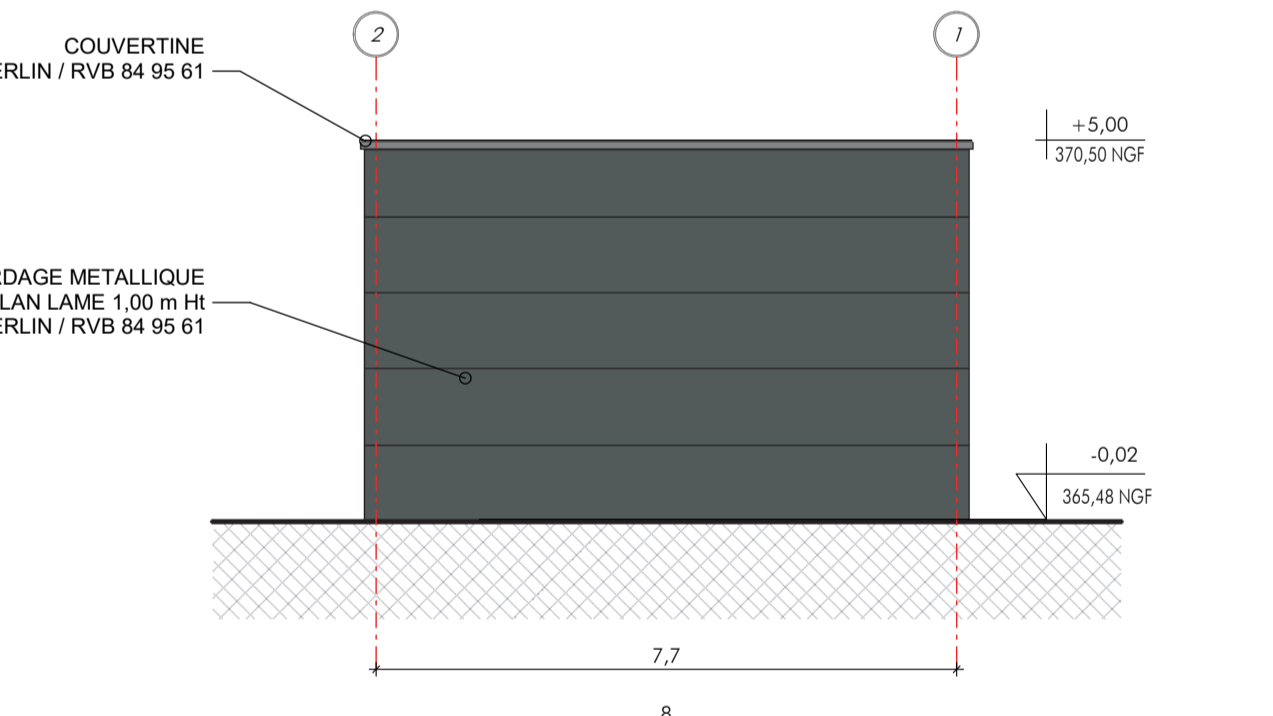
BATIMENT II - FAÇADE SUD - 1/ 100ème



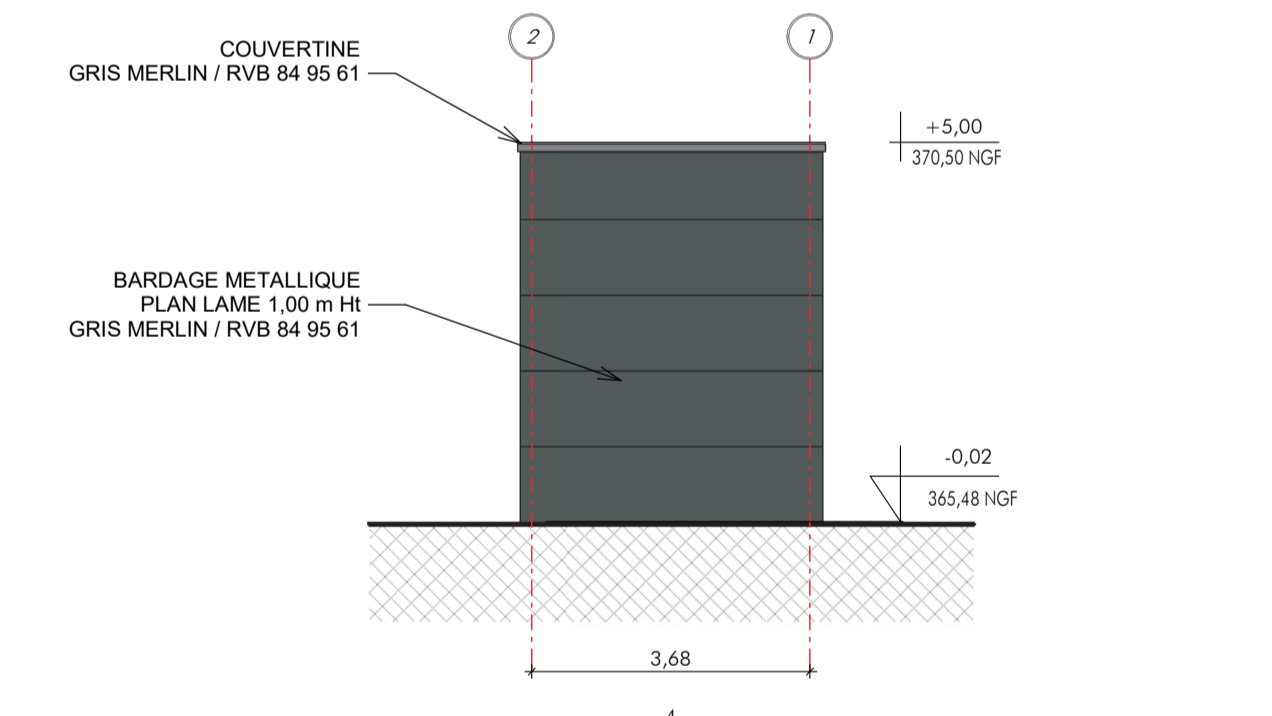
BATIMENT I2 - FAÇADE SUD - 1/ 100ème



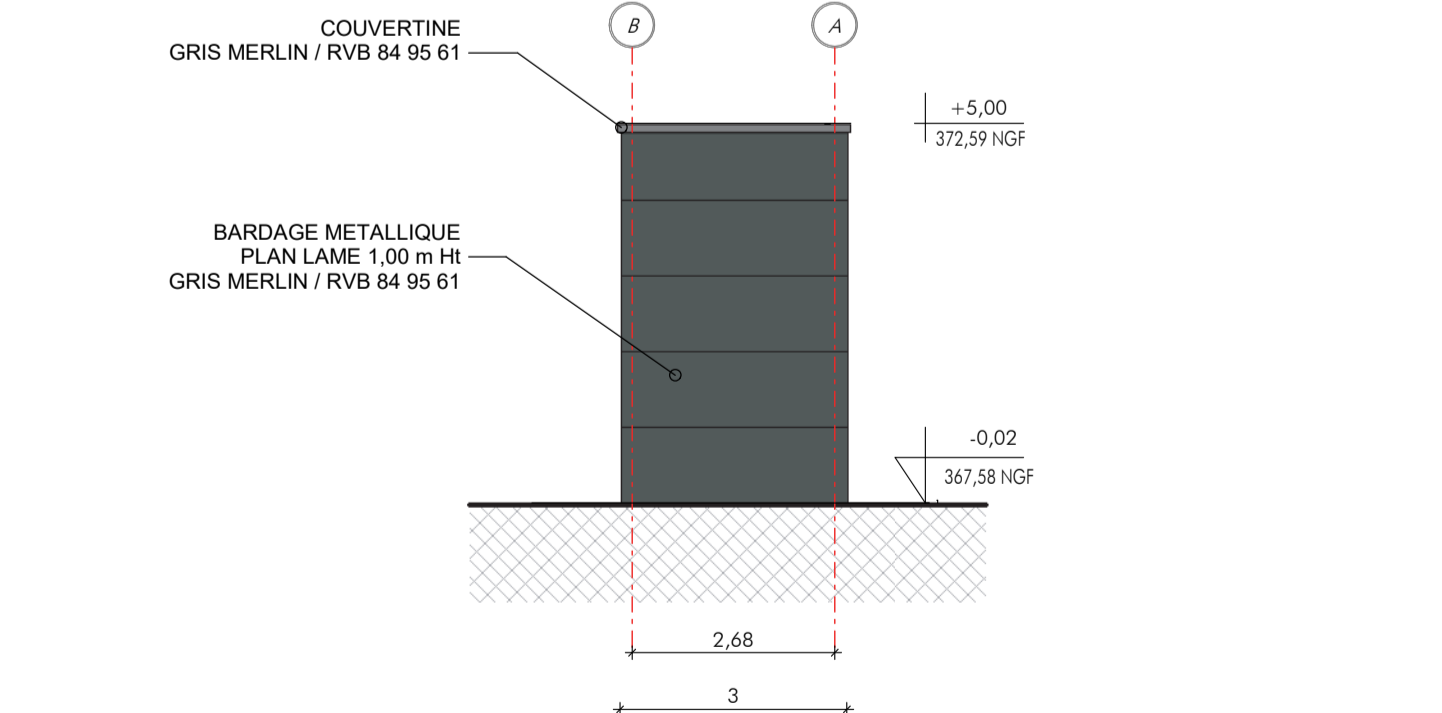
BATIMENT H - FAÇADE OUEST - 1/ 100ème



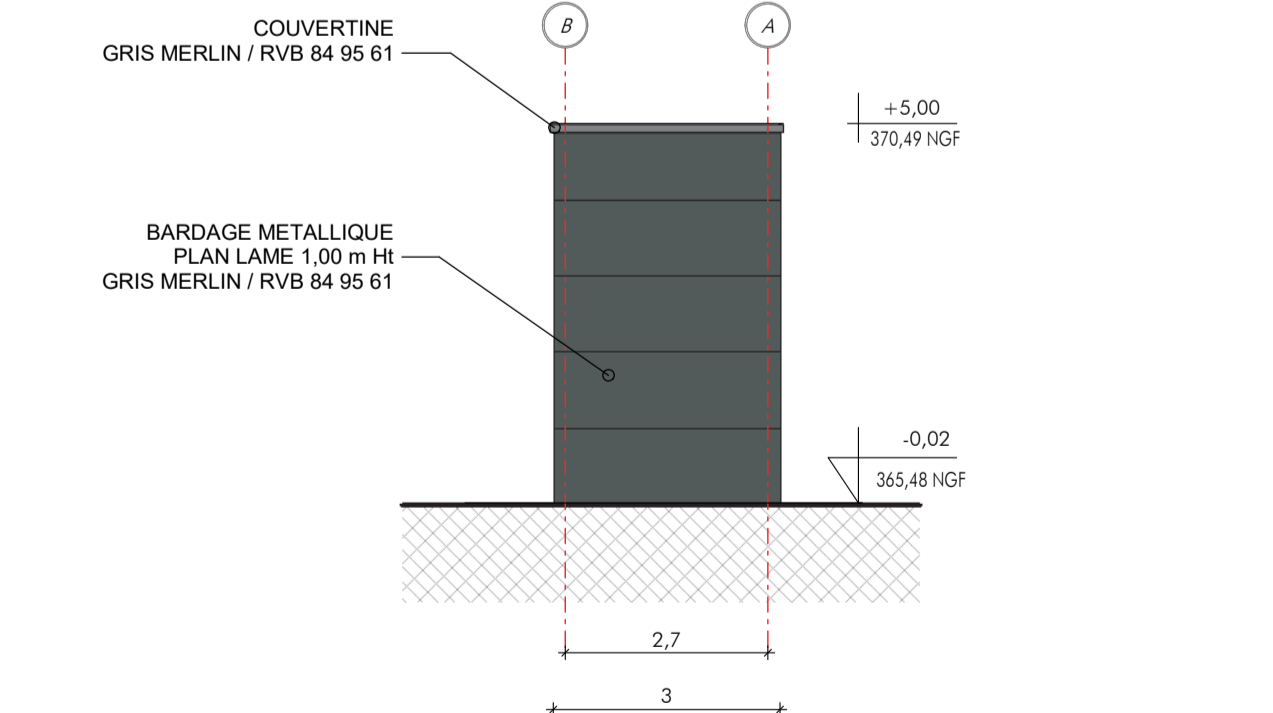
BATIMENT II - FAÇADE EST - 1/ 100ème



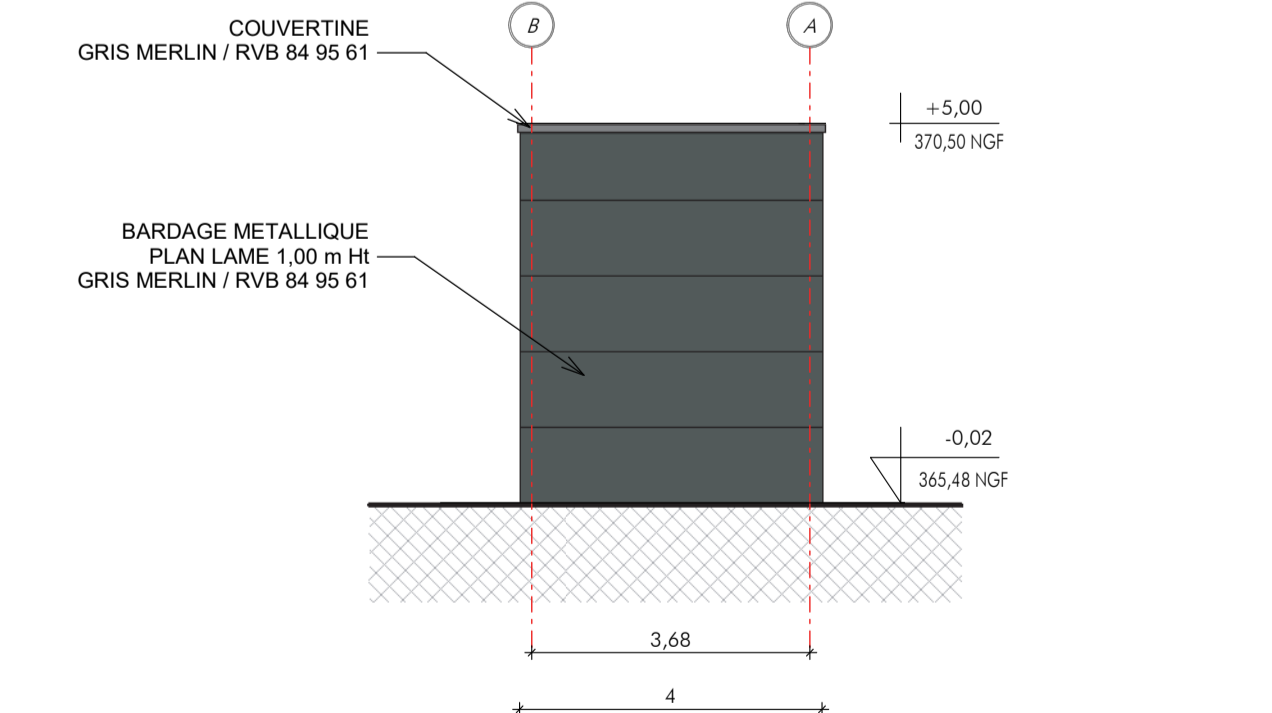
BATIMENT I2 - FAÇADE EST - 1/ 100ème



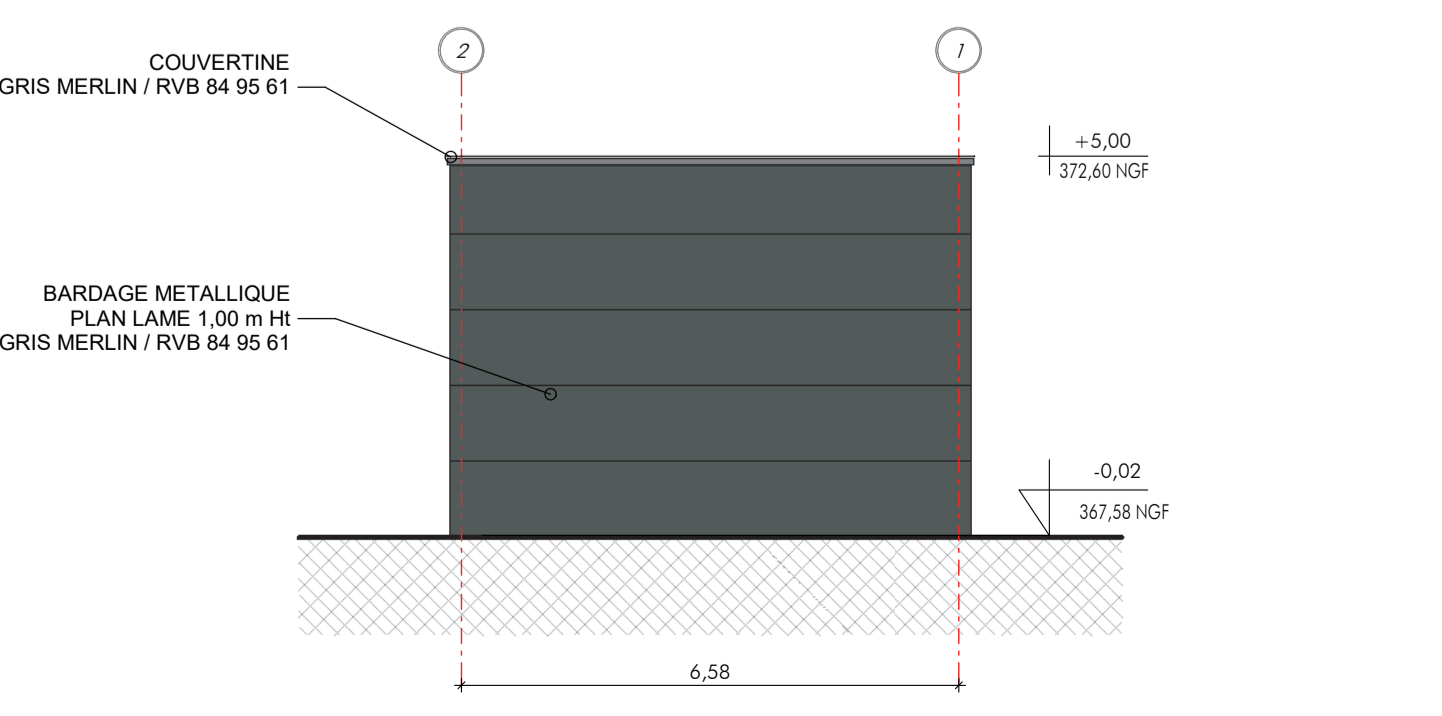
BATIMENT H - FAÇADE NORD - 1/ 100ème



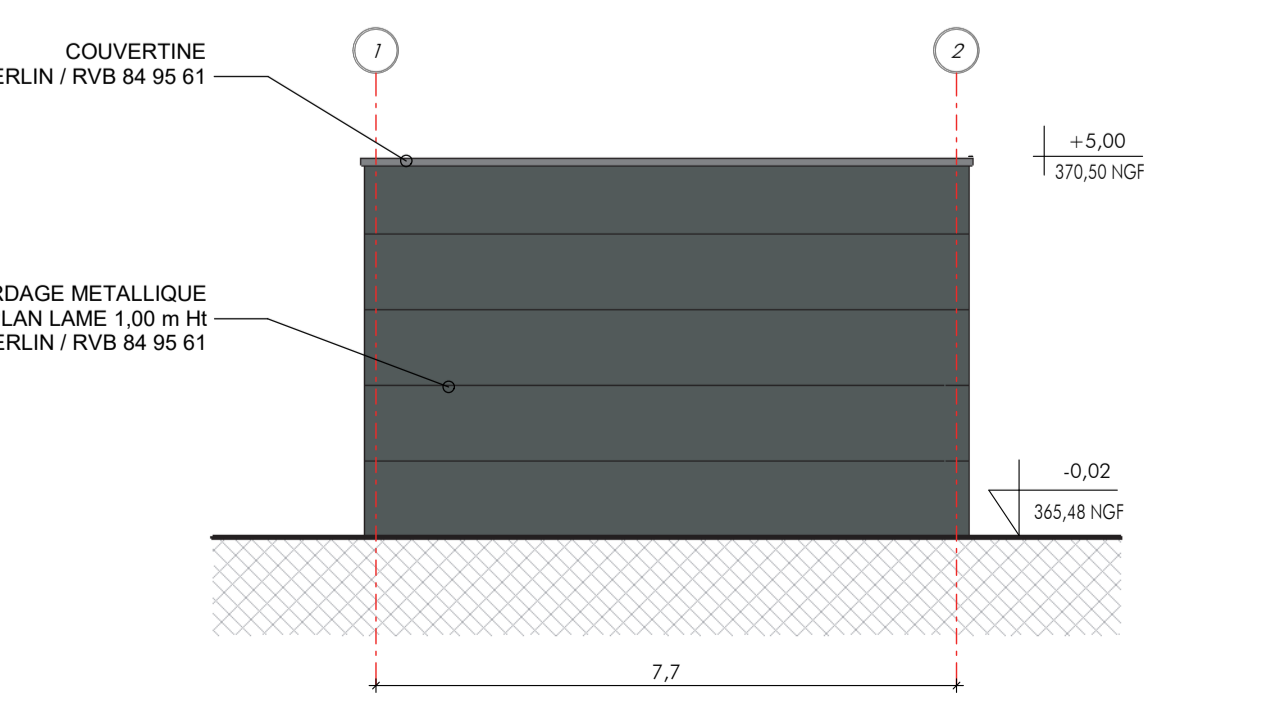
BATIMENT II - FAÇADE NORD - 1/ 100ème



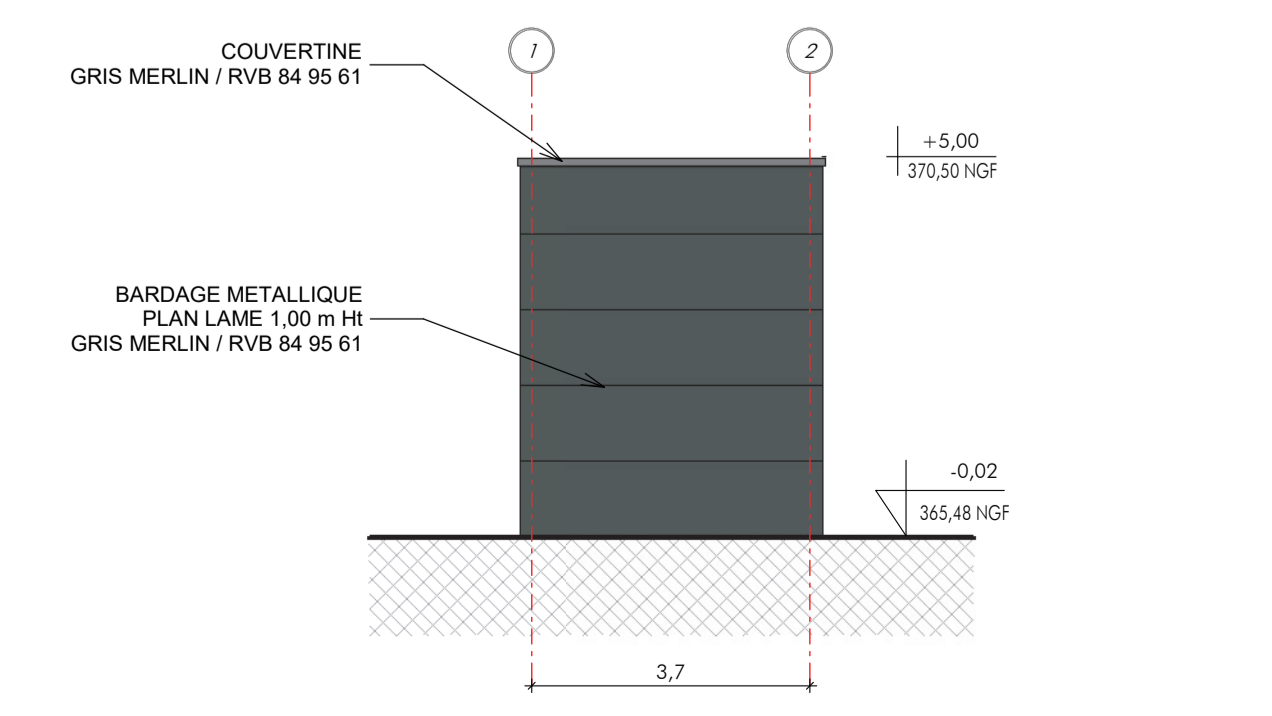
BATIMENT I2 - FAÇADE NORD - 1/ 100ème



BATIMENT H - FAÇADE EST - 1/ 100ème



BATIMENT II - FAÇADE OUEST - 1/ 100ème



BATIMENT I2 - FAÇADE OUEST - 1/ 100ème

BATIMENTS ANNEXES			
BATIMENT	Niveau	Surface Taxable	Surface Plancher
<b>BATIMENT B</b>			
Poste de Garde Principal	Niveau P1 : -0,00	28,0 m²	28,0 m²
<b>TOTAL BATIMENT B</b>		28,0 m²	28,0 m²
<b>BATIMENT C</b>			
Poste de Garde Secondaire	Niveau P1 : -0,00	17,9 m²	17,9 m²
Poste de Garde Secondaire	Niveau P1 : -0,00	17,9 m²	17,9 m²
<b>TOTAL BATIMENT C</b>		35,8 m²	35,8 m²
<b>BATIMENT D</b>			
Abri Vélos	Niveau P1 : -0,00	0,0 m²	0,0 m²
<b>TOTAL BATIMENT D</b>		0,0 m²	0,0 m²
<b>BATIMENT E</b>			
Abri Bus E1	Niveau P1 : -0,00	0,0 m²	0,0 m²
Abri Bus E2	Niveau P1 : -0,00	0,0 m²	0,0 m²
Abri Bus E3	Niveau P1 : -0,00	0,0 m²	0,0 m²
Abri Espace Fumeurs	Niveau P1 : -0,00	0,0 m²	0,0 m²
<b>TOTAL BATIMENT E</b>		0,0 m²	0,0 m²
<b>BATIMENT F</b>			
Transformateur F1	Niveau P1 : -0,00	19,0 m²	0,0 m²
Transformateur F2	Niveau P1 : -0,00	19,0 m²	0,0 m²
Transformateur F3	Niveau P1 : -0,00	24,4 m²	0,0 m²
<b>TOTAL BATIMENT F</b>		62,4 m²	0,0 m²
<b>BATIMENT G</b>			
Local Sprinkler	Niveau P1 : -0,00	99,4 m²	0,0 m²
<b>TOTAL BATIMENT G</b>		99,4 m²	0,0 m²
<b>BATIMENT H</b>			
Groupe Electrogène	Niveau P1 : -0,00	14,8 m²	0,0 m²
<b>TOTAL BATIMENT H</b>		14,8 m²	0,0 m²
<b>BATIMENT I</b>			
LT I1	Niveau P1 : -0,00	17,4 m²	0,0 m²
LT I2	Niveau P1 : -0,00	11,3 m²	0,0 m²
<b>TOTAL BATIMENT I</b>		28,7 m²	0,0 m²
<b>TOTAL NIVEAU P1 : -0,00</b>		269,1 m²	63,8 m²
<b>TOTAL BATIMENTS ANNEXES</b>		222,6 m²	63,8 m²

NOMS DES BATIMENTS & IMPLANTATIONS ALTIMETRIQUES		
- BATIMENT A : PLATEFORME LOGISTIQUE		-0,00 = 367,65 NGF
- BATIMENT B : POSTE DE GARDE PRINCIPAL		-0,00 = 367,10 NGF
- BATIMENT C1 : POSTE DE PRE-CONTROLE		-0,00 = 367,10 NGF
- BATIMENT C2 : POSTE DE GARDE SECONDAIRE		-0,00 = 366,20 NGF
- BATIMENT D : ABRIS VELOS		-0,00 = 368,40 NGF
- BATIMENT E1/E2/E3 : ABRIS BUS		-0,00 = 368,50 NGF
- BATIMENT E4 : ABRIS ESPACE FUMEURS		-0,00 = 368,00 NGF
- BATIMENT F1/F2 & F3 : TRANSFOS		-0,00 = 367,60 NGF
- BATIMENT G : SPRINKLER		-0,00 = 367,10 NGF
- BATIMENT H : GROUPE ELECTROGENE		-0,00 = 367,60 NGF
- BATIMENT I1 & I2 : LOCAUX TECHNIQUES		-0,00 = 365,50 NGF

IMPLANTATION ALTIMETRIQUE DE REFERENCE ±0,00 = 367,65 NGF

## BATIMENTS ANNEXES H - I

0881 **13** Ech: Variées  
CAO : DIV Revit 2020  
0881-V06-GENERAL.rvt

**S.C.I. VALLOG FRANCE**  
Projet "CITADELLE"  
CONSTRUCTION D'UNE PLATE-FORME LOGISTRIELLE  
ZAC DE L'AEROPARC - RUE ADOLPHE PEGOUD - RD 60  
90150 FONTAINE

**SITE BUILDINGS - PLANS & ELEVATIONS**

Vallog France Société Civile Immobilière  
Société soumise au régime de la contribution de 30000 Fc  
Siège Social : 75017 PARIS  
TÉL : +33 1 56 89 31 53  
RCS Paris 809 506 329  
TVA FR20549936329

**ARCHI-FACTORY**  
Espace du Tier - 13 Boulevard Jean Monnet  
56260 LARMOR-PLAGE / FRANCE

S.A.R.L. d'Architecture au Capital de 10 000 Euros  
R.C.S. LORENTZ 825 821 378 - N° de Compte 2015 81 446  
Banque & Centre des Archives avec le numéro national 51871  
Télé: Vallog ou l'Office des Architectes de Bretagne 0607700

DEMANDEUR: S.C.I. VALLOG FRANCE  
20, RUE BRUNEL  
75017 PARIS  
+33 (0)1 56 89 31 53  
eric.veron@vallog.com

ASSISTANT MAITRE D'OUVRAGE: ETYO  
11, avenue Delessard  
75008 Paris  
+33 (0)1 74 37 26 86  
contact@etyo.com

ARCHITECTE: S.A.R.L. d'architecture ARCHI-FACTORY  
Espace du Tier  
13, Boulevard Jean Monnet  
56260 LARMOR-PLAGE  
+33 (0)2 97 35 88 90  
Contact@archi-factory.eu

DEMANDE DE PERMIS DE CONSTRUIRE  
31 OCTOBRE 2019